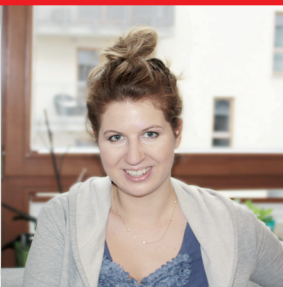




Dzień Dawcy Szpiku pod Honorowym Patronatem Burmistrza Pszczyny

Zostań potencjalnym Dawcą komórek macierzystych.



W Polsce co godzinę ktoś dowiaduje się, że ma białaczkę, czyli nowotwór krwi. Dla wielu chorych jedyną szansą na życie jest przeszczepienie szpiku lub komórek macierzystych od niespokrewnionego Dawcy. Zarejestruj się jako potencjalny Dawca.

DZIEŃ DAWCY SZPIKU

- Data:** 19 czerwca 2016 r.
Godzina: 11:00 - 19:00
Miejsce: Rynek w Pszczynie
Adres: Rynek w Pszczynie , Pszczyna

Partner:



Zabierz ze sobą dokument z numerem PESEL!



WSPÓLNIE PRZECIW BIAŁACZCE

Dolącz do nas     

www.dkms.pl

Darowizna:

PEKAO SA 15 1240 6292 1111 0010 6197 7669
Z DOPISKIEM: JGT 027

Fundacja DKMS

Baza Dawców Komórek Macierzystych Polska
ul. Altowa 6 lok.9 , 02-386 Warszawa
T +48 22 882 94 00 F +48 22 882 94 02
kontakt@dkms.pl

PRZYŁĄCZ SIĘ DO WALKI Z RAKIEM KRWI

Informacje dla potencjalnych Dawców

1. W Polsce **co godzinę** ktoś dowiaduje się, że ma białaczkę, czyli nowotwór krwi. Dla wielu chorych jedyną szansą na życie jest przeszczepienie szpiku lub komórek macierzystych od niespokrewnionego Dawcy. Z każdym nowym zarejestrowanym potencjalnym Dawcą wzrasta szansa na pokonanie raka krwi. Jeśli dziś przyłączysz się do walki z rakiem krwi, jutro może okazać się, że to właśnie Ty możesz uratować komuś życie.
2. DKMS został założony w 1991 roku z prywatnej inicjatywy, w oparciu o historię cierpiącej na białaczkę pacjentki Mechtild Harf. Dało to początek powstaniu największej bazy potencjalnych Dawców komórek macierzystych na świecie, skupiającej ponad 4 mln zarejestrowanych Dawców. Fundacja DKMS Baza Dawców Komórek Macierzystych Polska działa w kraju od 2008 roku jako niezależna organizacja non-profit.
3. Każdy zdrowy człowiek pomiędzy 18 a 55 rokiem życia, który waży minimum 50 kg i nie ma dużej nadwagi, może zostać Dawcą. W celu określenia antygenów cech zgodności tkankowej wystarczy pobrać do przebadania wymaz z błony śluzowej z wewnętrznej strony policzka. Faktycznym Dawcą zostaniesz, gdy okaże się, że posiadasz takie same cechy zgodności tkankowej, jak Pacjent cierpiący na raka krwi. Wtedy niezbędne będą dodatkowe badania lekarskie.
4. Kryteria wykluczające możliwość rejestracji zawarte są w rozporządzeniu Ministra Zdrowia z dnia 12.03.2010 r.
5. Pacjent chorujący na raka krwi dostaje szansę na nowe życie, kiedy dochodzi do przeszczepienia komórek macierzystych pobranych od niespokrewnionego, zgodnego genetycznie Dawcy. **Istnieją dwie metody pobrania komórek macierzystych:**

I. Pobranie komórek macierzystych z krwi obwodowej - stosowane w ok. 80% przypadków

- Przed pobraniem przez 4 dni Dawca przyjmuje czynnik wzrostu G-CSF, aby zwiększyć ilość komórek macierzystych w krwi obwodowej. Jest to substancja produkowana również naturalnie w organizmie człowieka w momencie przechodzenia infekcji.
- Podczas przyjmowania czynnika mogą wystąpić objawy grypopodobne.
- Komórki pobiera się metodą zwaną aferezą. W dniu pobrania na obu przedramionach Dawcy zakładane są dojszcia dożylna. Krew przepływa z jednego ramienia poprzez tzw. separator komórek i wraca drugim dojszczem dożylnym do organizmu.
- Zabieg nie wymaga hospitalizacji i trwa około 3-4 godziny.
- Metoda ta znana jest na świecie od 1998 roku. Według obecnego stanu badań ryzyko wystąpienia odległych w czasie efektów ubocznych jest nieznanne.

II. Pobranie szpiku kostnego z talerza kości biodrowej

- Od znajdującego się pod narkozą Dawcy pobiera się z talerza kości biodrowej (nie jest to rdzeń kręgowy) ok. jednego litra mieszaniny szpiku kostnego i krwi. Mieszanina zawiera ok. 5% szpiku kostnego, regenerującego się całkowicie w organizmie w ciągu dwóch tygodni.
- Dawca przyjmowany jest na oddział zwykle dzień przed pobraniem szpiku. W szpitalu pozostaje 2-3 dni, a jedyne zagrożenie ogranicza się do powszechnego ryzyka związanego z podaniem narkozy.
- Po pobraniu szpiku istnieje możliwość wystąpienia miejscowego bólu, podobnego do stłuczenia, który po kilku dniach mija.

Decyzja o wyborze jednej z powyższych metod pobrania komórek macierzystych uzależniona jest od stanu zdrowia Pacjenta oraz od decyzji jego lekarza prowadzącego. W miarę możliwości brane są pod uwagę preferencje Dawcy.

6. Rejestracja dla potencjalnego Dawcy jest **BEZPŁATNA**. Wszystkie koszty rejestracji i przebadania jednego Dawcy komórek macierzystych, które wynoszą **250 PLN**, pokrywa Fundacja DKMS m.in. dzięki darowiznom od osób indywidualnych i finansowemu wsparciu firm.
7. Każda, nawet najmniejsza darowizna pozwoli nam pozyskać więcej potencjalnych Dawców. Rejestracja w bazie jest bezpłatna, ale będziemy niezmiernie wdzięczni, jeżeli pokryjesz choćby nawet częściowo koszt rejestracji i badań przekazując darowiznę.
8. Każdemu Dawcy, w zależności od ilości pobrań, przysługuje odznaka „Dawcy Przeszczepu” lub „Zasłużonego Dawcy Przeszczepu”.
9. Informacje dodatkowe uzyskasz na www.dkms.pl lub dzwoniąc pod numer 22 882 94 00. Pytania możesz przesłać też mailem na adres fundacja@dkms.pl.



WSPÓLNIE PRZECIW BIAŁACZCE

Darowizna:

PEKAO SA 15 1240 6292 1111 0010 6197 7669

Z DOPISKIEM: JGT 027

Fundacja DKMS

Baza Dawców Komórek Macierzystych Polska
ul. Altowa 6 lok.9 , 02-386 Warszawa
T +48 22 882 94 00 F +48 22 882 94 02
kontakt@dkms.pl